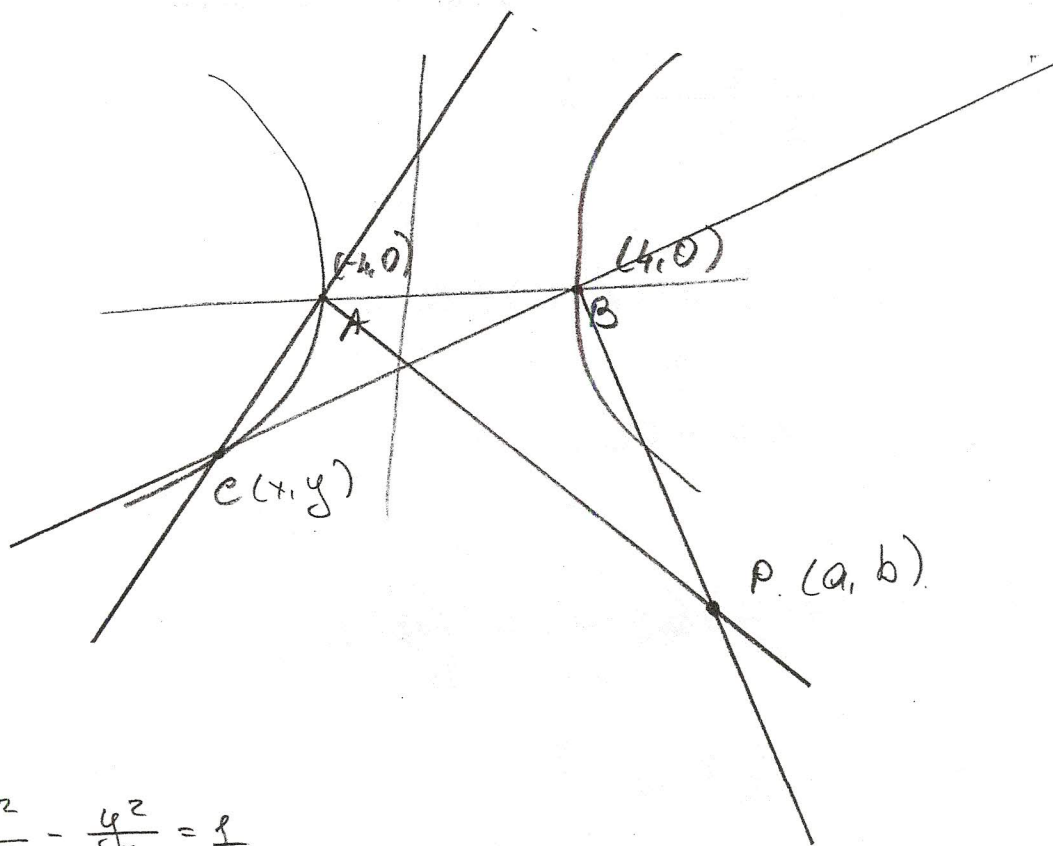


הצעה לפתרון מלא לבחינת הבגרות במתמטיקה שאלון 007,

קיץ תש"ע 2010

צוות נמרוד פלוס

3)



$$\frac{x^2}{16} - \frac{y^2}{7} = 1$$

$$MAP \cdot MAC = -1$$

$$MAC = \frac{y}{x+4}$$

$$\frac{y}{x+4} \cdot \frac{b}{a+4} = -1 \Rightarrow \frac{y}{x+4} = -\frac{a-4}{b}$$

$$MBC \cdot MBP = -1$$

$$\frac{y}{x-4} \cdot \frac{b}{a-4} = -1 \Rightarrow$$

$$\frac{y}{x-4} = \frac{4-a}{b}$$

$$\text{נסו } \left\{ \begin{array}{l} \frac{y}{x+4} = -\frac{(a-4)}{b} \\ \frac{y}{x-4} = \frac{4-a}{b} \end{array} \right.$$

**מחיר פנסיו-
רשת בתי ספר תיכוניים
המרכז למידה פרטית בע"מ
ח.מ. 513483743**

$$\frac{x-4}{x+4} = \frac{4-a}{-a-4}$$

↴

$$(x-4)(a+4) = (x+4)(a-4)$$

↴

$$x = -a$$

$$x = -a$$

$$by = (4-a)(x-4) = -(a^2-16)$$

$$b^2 y^2 = (a^2-16)^2$$

$$x^2 - \frac{y^2}{7} = 16$$

↴

$$y^2 = \frac{7x^2 - 112}{16} = \frac{7}{16}(x^2 - 16)$$

$$b^2 \cdot \frac{7}{16}(a^2-16) = \frac{7}{16}(a^2-16)^2$$

$$\frac{b^2 \cdot 7}{16} = (a^2-16)$$

$$16a^2 - 256 = 7b^2$$

↴

$$16a^2 - 7b^2 = 256$$

מרכז פאוס-

רשת בתי ספר תיכוניים
ומרכזי למידה פרטית בע"מ
ח.מ. 513483743

