

גאוגרפיה ופיתוח הסביבה נתי"ב – ניתוח תופעות יסוד במרחב

יחידת לימוד אחת

הוראות לנבחן

א. משך הבחינה: שעה וחצי.

ב. מבנה השאלון ומפתח ההערכה: בשאלון זה חמש שאלות על חבל ארץ שלא נלמד. עליך לענות על ארבע שאלות, לפי ההוראות בגוף השאלון. לכל שאלה – 25 נקודות; סה"כ – 100 נקודות.

ג. חומר עזר מותר בשימוש: אטלס משנת 1993 ואילך:

- אטלס אוניברסיטאי חדש, הוצאת יבנה (ללא המילון למונחי הגיאוגרפיה)
- אטלס כרטא – פיזי, מדיני, חברתי, כלכלי
- אטלס כרטא אוניברסלי

ד. הוראות מיוחדות:

- (1) רשום במחברתך את השם ואת שנת ההוצאה של כל אטלס שאתה משתמש בו.
- (2) כדי להמחיש את תשובותיך היעזר בסרטוטים, בחתכים ובגרפים, לפי הצורך.

כתוב במחברת הבחינה בלבד, בעמודים נפרדים, כל מה שברצונך לכתוב בטיוטה (ראשי פרקים, חישובים וכדומה). רשום "טיוטה" בראש כל עמוד טיוטה. רישום טיוטות כלשהן על דפים שמחוץ למחברת הבחינה עלול לגרום לפסילת הבחינה;

ההנחיות בשאלון זה מנוסחות בלשון זכר ומכוונות לנבחנות ולנבחנים כאחד.

ב ה צ ל ח ה !

/המשך מעבר לדף/

נתי"ב – ניתוח תופעות יסוד במרחב (100 נקודות)

בשאלון זה תיבדק יכולתך להתמודד עם שאלות העוסקות בחבל ארץ שלא למדת עליו, בעזרת מיומנויות גאוגרפיות ומיומנויות חשיבה ברמות שונות. השאלון מבוסס על ניתוח מפות באטלס ועל נתונים המובאים בשאלון.

חבל הארץ שהשאלון עוסק בו הוא בריטניה, והוא כולל את מדינות הממלכה המאוחדת: אנגליה, וילס וסקוטלנד (בלי אירלנד וצפון אירלנד).
בעמוד 8 בשאלון זה יש מפה סכמטית של בריטניה.

זכור: המידע הגאוגרפי נמצא לא רק במפות החבליות והפיזיות שבאטלס, אלא גם במפות העולמיות והנושאיות (כמו אקלים, אוכלוסייה, כלכלה).

רשום במחברתך את השם ואת שנת ההוצאה של כל אטלס שאתה משתמש בו (אטלס אוניברסיטאי חדש, אטלס כרטא).

ה ש א ל ו ת

עליך לענות על ארבע שאלות: על שאלה 1 (חובה), ועל שלוש מהשאלות 2-5. (לכל שאלה – 25 נקודות)

ענה על שאלה 1 (חובה).

1. מיקום, תפוסת אוכלוסייה ויישובים

- א. תאר את המיקום של בריטניה ביחס ליבשת אירופה, וציין את קווי האורך התוחמים אותה. (7 נקודות)
- ב. עיין באטלס ובמפה הסכמטית בעמוד 8, שבה מסומן קו מקווקו המחלק את בריטניה לשני אזורים. ציין שני הבדלים בין שני האזורים: הבדל אחד במאפייני היישובים, והבדל אחד בצפיפות האוכלוסייה. (8 נקודות)
- ג. הסבר שלושה גורמים אפשריים להבדל בצפיפות האוכלוסייה בין שני האזורים. (10 נקודות)

/המשך בעמוד 3/

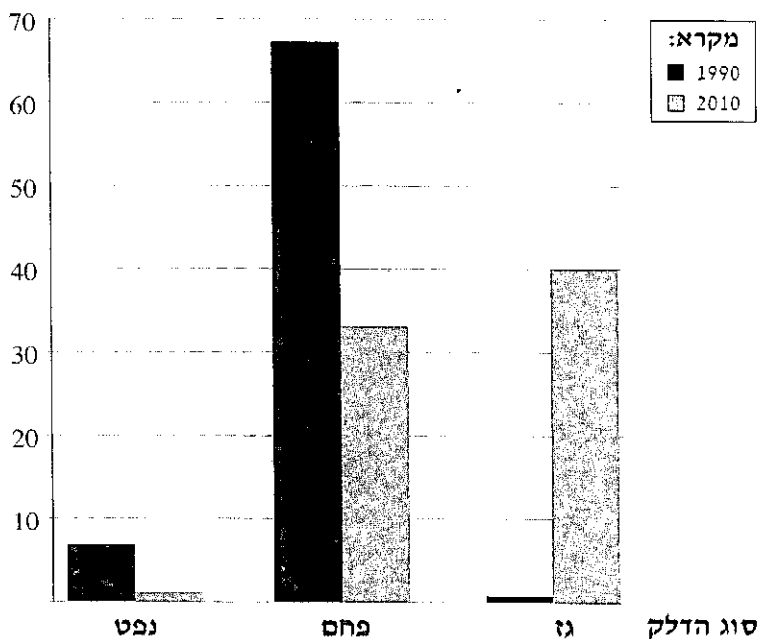
ענה על שלוש מהשאלות 2-5.

2. אנרגיה

- א. היכן ממוקמים מרבית שדות הנפט והגז של בריטניה? הסבר שני קשיים אפשריים הנובעים ממיקום זה. (12 נקודות)
- ב. בתרשים שלפניך מוצג שיעור השימוש בדלקים פוסיליים (דלקי מאובנים) לייצור חשמל, מכלל החשמל המיוצר בבריטניה, ב-1990 וב-2010. עיין בתרשים, ותאר את מגמת השינוי בכל אחד מסוגי הדלקים. (5 נקודות)
- ג. הסבר גורם אפשרי אחד לשינויים בשימוש בסוגי הדלקים השונים לייצור חשמל, בשנים 1990-2010. (8 נקודות)

שיעור השימוש בדלקים פוסיליים לייצור חשמל בבריטניה
(1990, 2010)

שיעור השימוש בדלקים לייצור חשמל (אחוזים)



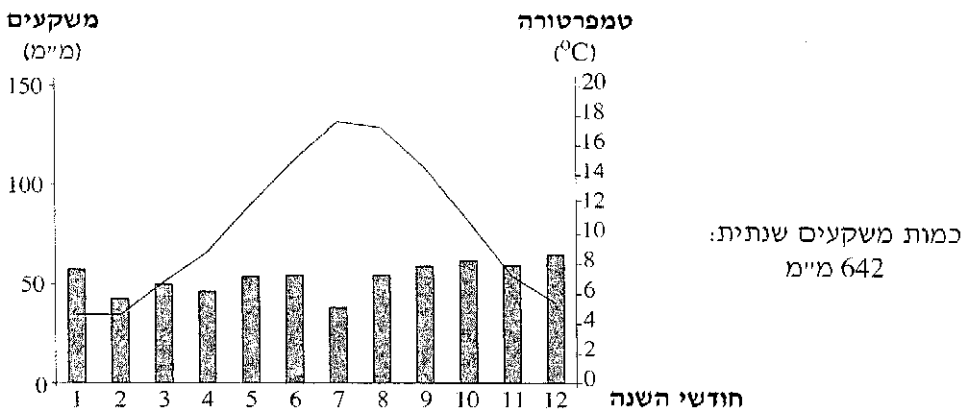
(מתוך האתר www.en.wikipedia.org)

/המשך בעמוד 4/

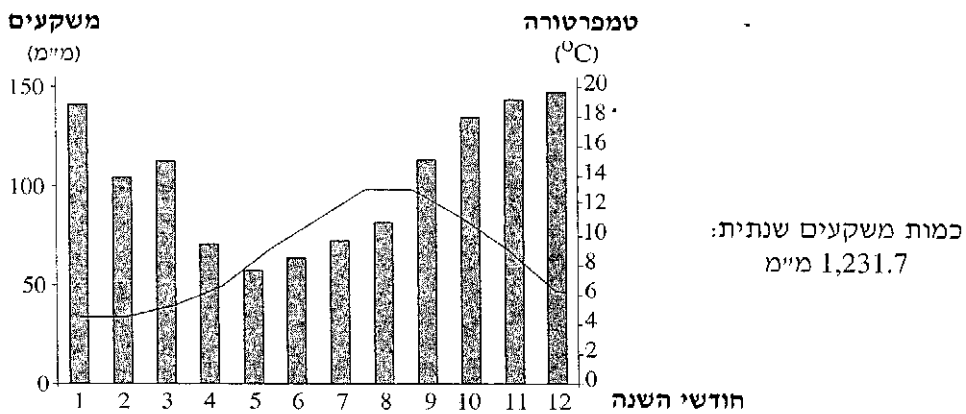
3. אקלים

בקלימוגרפים שלפניך מוצגים נתוני אקלים של שתי ערים בבריטניה: קטורנווי ואוקספורד (הערים מסומנות במפה הסכמטית). עיין בקלימוגרפים, וענה על הסעיפים א-ג.

תחנה 1



תחנה 2



(מתוך האתר www.metoffice.gov.uk)

- א. תאר שני הבדלים במאפייני האקלים בין שתי התחנות, וקבע על פיהם איזו תחנה מייצגת את קטורנווי, ואיזו תחנה מייצגת את אוקספורד. (10 נקודות)
 - ב. הסבר שני גורמים להבדלים במאפייני האקלים בין שתי התחנות. (10 נקודות)
 - ג. נמלי הים הצפוניים של בריטניה פתוחים כל השנה, ואילו נמלי הים בחופים המזרחיים של קנדה (המצויים באותם קווי רוחב) סגורים בחלק מחודשי החורף. הסבר מה הגורם העיקרי להבדל זה (היעזר במפות האקלים העולמיות). (5 נקודות)
- /המשך בעמוד 5/

העיר לונדון

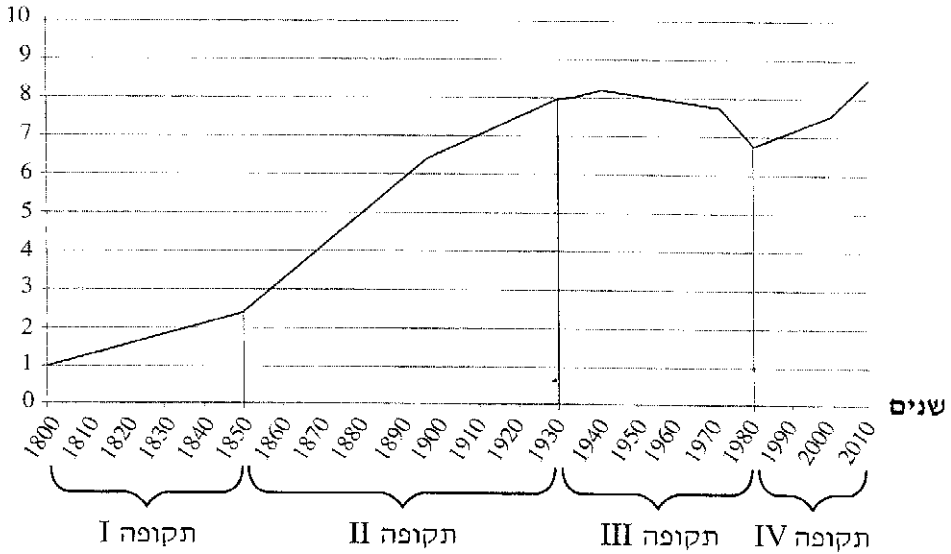
.4

א. תאר שלושה גורמי מיקום של לונדון. (9 נקודות)

בגרף שלפניך מוצגים השינויים בגודל אוכלוסיית לונדון בשנים 1800-2010.
 הגרף מחולק לארבע תקופות.
 עיין בגרף, וענה על הסעיפים ב-ג.

אוכלוסיית לונדון רבתי (1800-2010)

האוכלוסייה
(מיליונים)



(מתוך האתרים www.exponentialimprovement.com; www.london.gov.uk)

- ב. בחר בשלוש תקופות. בכל תקופה שבחרת, תאר את המגמה, והסבר סיבה אפשרית אחת לשינוי בגודל האוכלוסייה (סה"כ שלוש סיבות). (10 נקודות)
- ג. מה אפשר להסיק מהגרף על רמת הפיתוח של בריטניה? הסבר את תשובתך. (6 נקודות)

/המשך בעמוד 6/

.5

מנהרת התעלה

קרא את הקטע שלפניך, עיין בתרשים הסכמטי של מנהרת התעלה (בעמוד 7) וענה על הסעיפים א-ב.

בשנת 1994 נחנכה "מנהרת התעלה". המנהרה נחפרה מתחת לתעלת למנש, והיא מחברת את בריטניה עם יבשת אירופה בקשר יבשתי. אורך המנהרה כ־50 קילומטרים, ועלות הקמתה 21 מיליארד דולר. היא קיצרה את זמן הנסיעה בין פריז ללונדון, והיום הוא 3 שעות בלבד. המנהרה אף השפיעה באופן מדי על בריטניה ועל הקשר שלה עם אירופה. כיום רק רכבות מהירות מיוחדות מעבירות במנהרה נוסעים וכלי רכב בכל שעות היום והלילה. יש המציעים להוסיף למנהרה נתיב נוסף - כביש שיאפשר לכלי רכב כמו מכוניות ומשאיות לנסוע במנהרה באופן עצמאי. המנהרה היא אחת מתכניות התחבורה היקרות ביותר בעולם, והיא עדות ליכולת הטכנולוגית המתקדמת העומדת לרשות מתכנני התחבורה בימינו.

א. לפתיחת מנהרת התעלה היו השפעות שונות על בריטניה.

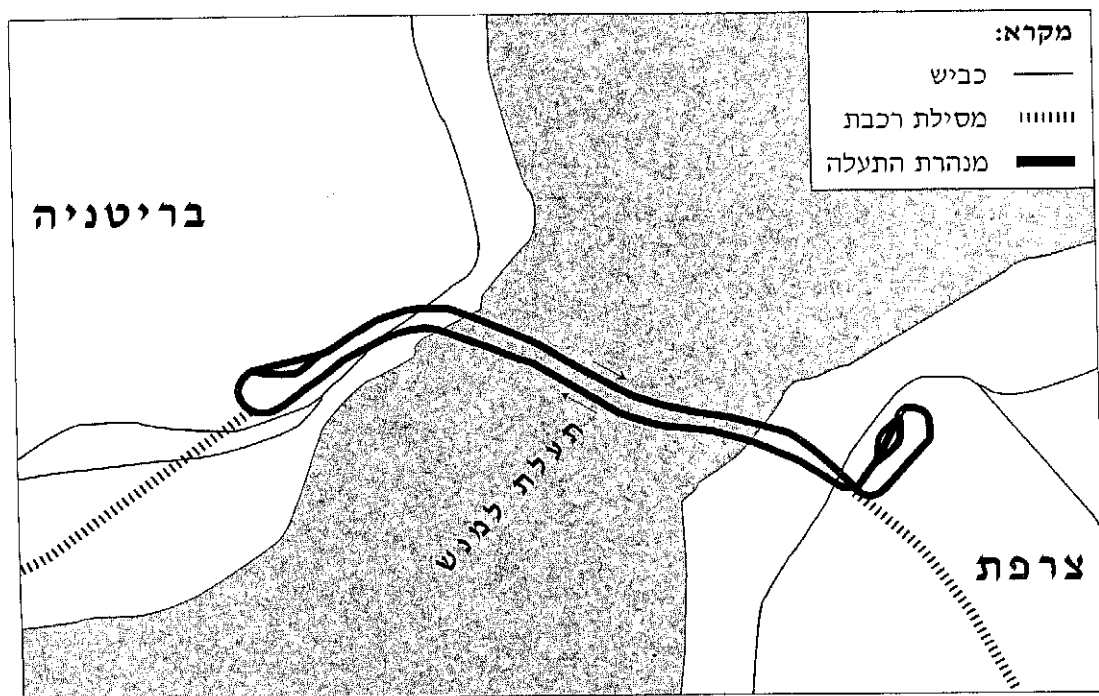
הסבר שתי השפעות כאלה. (12 נקודות)

ב. בקטע שקראת מוזכרת הצעה לפתוח נתיב נוסף במנהרת התעלה, המיועד לרכב

שייסע במנהרה באופן עצמאי ולא יועבר באמצעות רכבות.

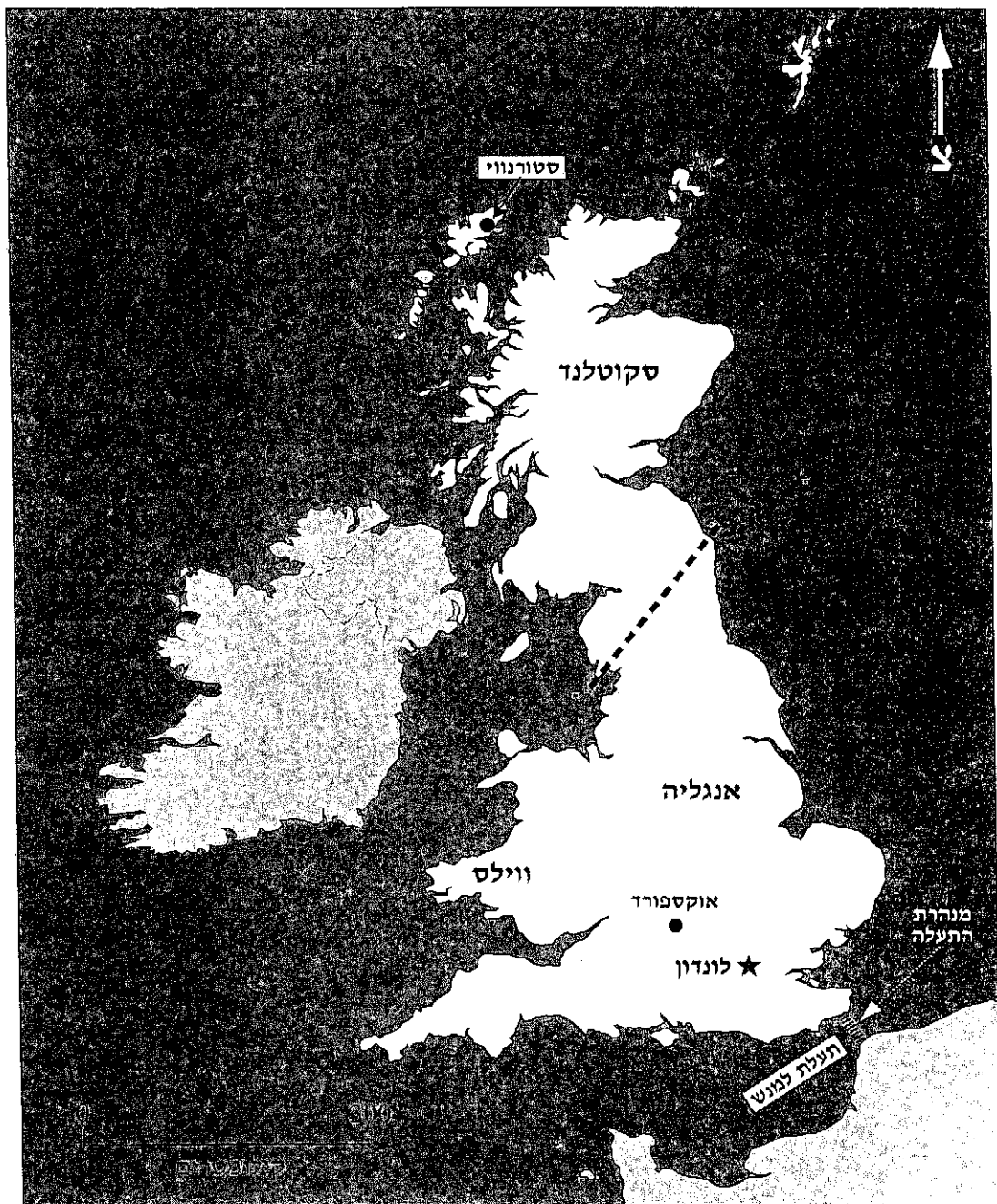
הבא נימוק אחד בעד הצעה זו, ונימוק אחד נגדה. (13 נקודות)

מנהרת התעלה - תרשים סכמטי



/המשך בעמוד 8/

בריטניה - מפה סכמטית



בהצלחה!

זכות היוצרים שמורה למדינת ישראל
אין להעתיק או לפרסם אלא ברשות משרד החינוך